

DELIMITACIONES

- LÍMITE DEL TÉRMINO MUNICIPAL
- LÍMITE DEL SUELO URBANO
- LÍMITE DEL NÚCLEO TRADICIONAL
- LÍMITE DEL CONJUNTO HISTÓRICO

OTROS ELEMENTOS

- CAMINOS

SUELO RÚSTICO ESPECIALMENTE PROTEGIDO POR LEGISLACIÓN SECTORIAL (SR-EPLS)

PATRIMONIO NATURAL

- MONTES PÚBLICOS

PATRIMONIO CULTURAL

- BIC-Muralla de Ilipula Minor, Cortijo de Repla

DOMINIO PÚBLICO VIARIO

- DOMINIO PÚBLICO VIARIO ADYACENTE

DOMINIO PÚBLICO HIDRÁULICO

- Red Hídrica
- DPH Cartográfico
- Zona de Servidumbre

VÍAS PECUARIAS

- VÍAS PECUARIAS SIN DESLINDAR
- VÍAS PECUARIAS DESLINDADAS
- LUGARES ASOCIADOS A LAS VÍAS PECUARIAS

SUELO RÚSTICO PRESERVADO POR PLANIFICACIÓN URBANÍSTICA (SR-PPU)

- POR INTERÉS NATURAL Y PAISAJÍSTICO COLINAS Y LOMAS
- POR INTERÉS PAISAJÍSTICO DEL ENTORNO DE ILIPULA MINOR Y DEL CORTIJO DE REPLA
- POR INTERÉS PAISAJÍSTICO DEL ENTORNO DE LA SIERRA DE ALMADENES
- HÁBITATS DE INTERÉS COMUNITARIO (HIC-HP)

SUELO RÚSTICO PRESERVADO POR EXISTENCIA DE RIESGOS NATURALES (SR-PER)

- RIESGO POR INUNDABILIDAD. Periodo de retorno T=500 AÑOS. Fuente: EHH PGOU 2013
- RIESGO POR INUNDABILIDAD. Periodo de retorno T=500 AÑOS. Fuente: CHG-PGR
- RIESGO POR ABARRANCAMIENTO

SUELO RÚSTICO COMÚN

- SUELO RÚSTICO COMÚN

PLAN BÁSICO DE ORDENACIÓN MUNICIPAL
INFORMACIÓN Y DIAGNÓSTICO, AVANCE Y DISEÑO 2026

ORDENACIÓN

CLASIFICACIÓN DEL SUELO

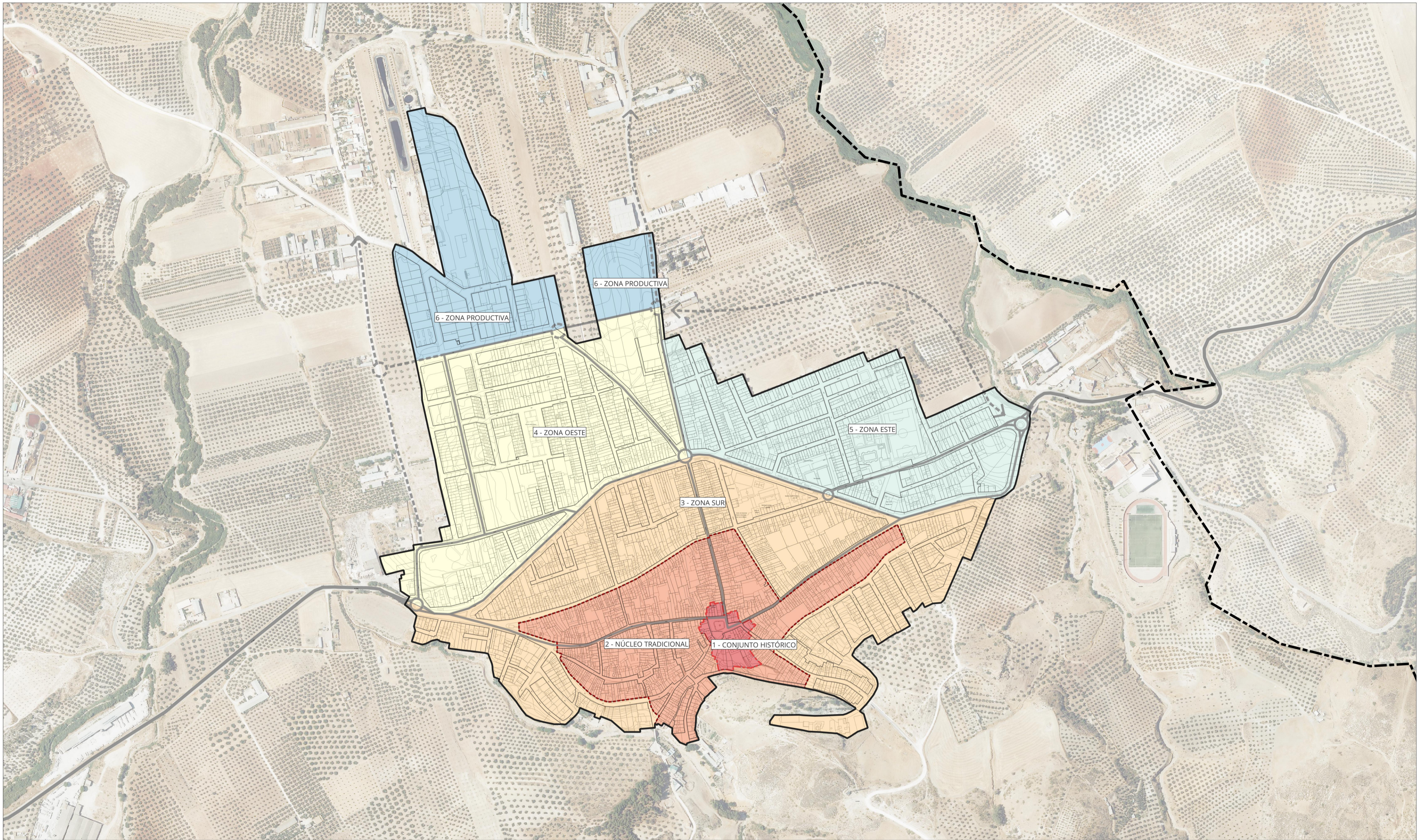
P B O M
LOS CORRALES

Escala: 1 / 20.000





0 150 300 450 600 750

Sistema Referencial: ETRS89 UTM Huso 30N




Arquitectos - GARCÍA DE LOS REYES ARQUITECTOS ASOCIADOS - AYUNTAMIENTO DE LOS CORRALES









DETERMINACIONES GENERALES

-  LÍMITE DEL TÉRMINO MUNICIPAL
-  LÍMITE DEL SUELO URBANO
-  LÍMITE DEL CONJUNTO HISTÓRICO
-  LÍMITE DEL NÚCLEO TRADICIONAL

MOVILIDAD

-  CARRETERA CONVENCIONAL AUTONÓMICA
-  RED VIARIA EXISTENTE EN SU
-  RED VIARIA PROPUESTA

ZONAS DE SUELO URBANO

-  1- CONJUNTO HISTÓRICO
-  2- NÚCLEO TRADICIONAL
-  3- ZONA SUR
-  4- ZONA OESTE
-  5- ZONA ESTE
-  6- ZONA PRODUCTIVA

PLAN BÁSICO DE ORDENACIÓN MUNICIPAL
INFORMACIÓN Y DIAGNÓSTICO, AVANCE Y DIE 2026

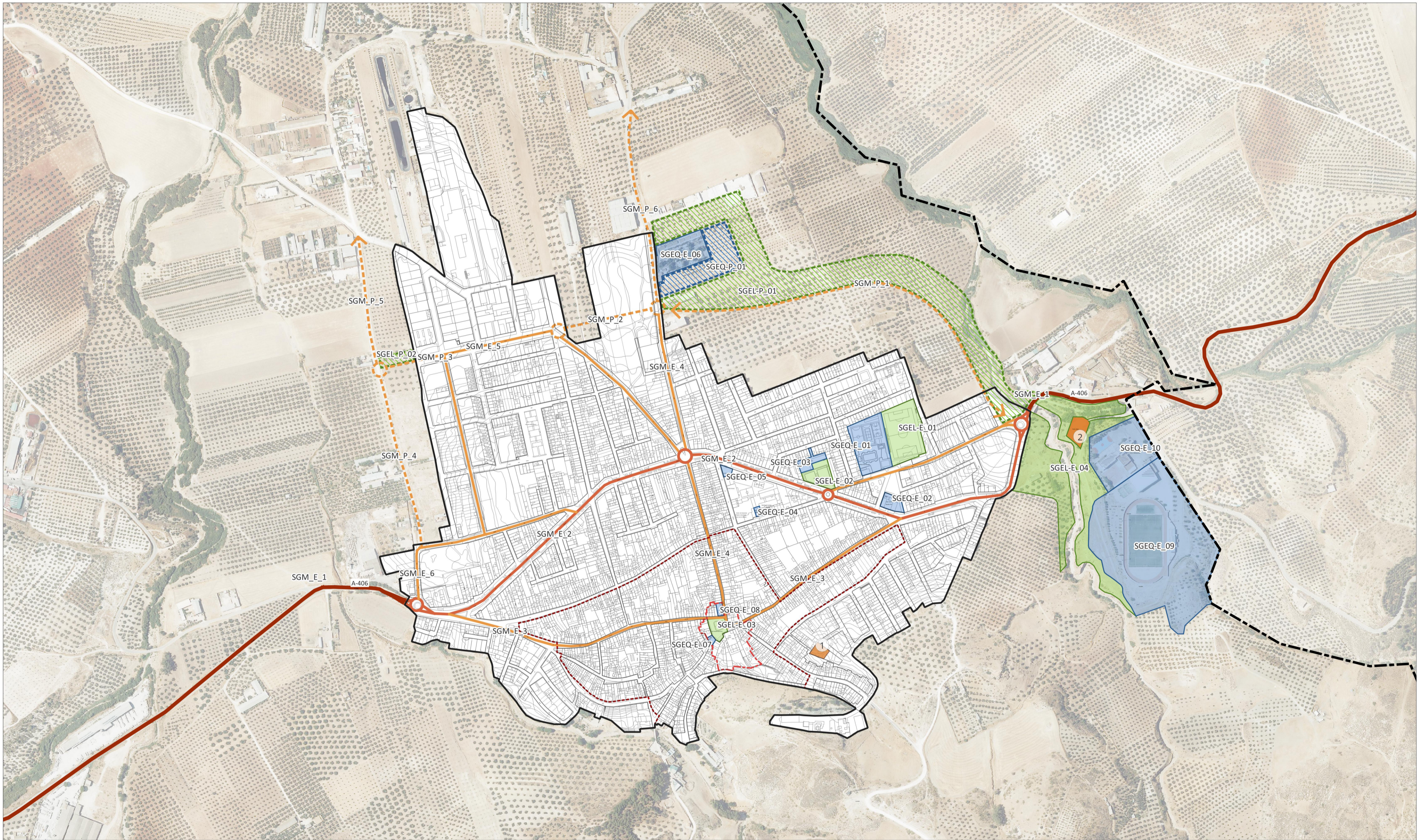
P B O M
LOS CORRALES

ZONAS DE SUELO URBANO

0.02

Escala: 1 / 5,000





DETERMINACIONES GENERALES

- LÍMITE DEL TÉRMINO MUNICIPAL
- LÍMITE DEL SUELO URBANO
- LÍMITE DEL CONJUNTO HISTÓRICO
- LÍMITE DEL NÚCLEO TRADICIONAL

SISTEMA DE MOVILIDAD

- SISTEMA TERRITORIAL**
- CARRETERA CONVENCIONAL AUTONÓMICA
- SISTEMA URBANO**
- PRINCIPAL
 - SECUNDARIA
 - VIAL PROPUESTO

SISTEMA DE INFRAESTRUCTURAS

- INFRAESTRUCTURAS:**
- 1-Estación de Tratamiento de Agua Potable
 - 2-Punto Limpio

SISTEMAS GENERALES EL Y EQ

- SG DE ESPACIOS LIBRES EXISTENTES
- SG DE ESPACIOS LIBRES PROPUESTOS
- SG DE EQUIPAMIENTOS EXISTENTES
- SG DE EQUIPAMIENTOS PROPUESTO

- | | | |
|---|-----------------------------|---------------------|
| SGEL-E_01 Parque Secretario Paco Mora | SGEQ-E_01 Deportivo | SGEQ-E_09 Deportivo |
| SGEL-E_02 Plaza de Andalucía | SGEQ-E_02 Defensa | SGEQ-E_10 Docente |
| SGEL-E_03 Plaza Diamantino García Acosta | SGEQ-E_03 Social y Cultural | SGEQ-P_01 Funerario |
| SGEL-E_04 Parque junto al Arroyo de la Jara | SGEQ-E_04 Plaza de Abastos | |
| SGEL_P_02 Parque Calle Málaga | SGEQ-E_05 Sanitario | |
| SGEL-P_01 Corredor Norte | SGEQ-E_06 Funerario | |
| | SGEQ-E_07 Administrativo | |
| | SGEQ-E_08 Defensa | |

PLAN BÁSICO DE ORDENACIÓN MUNICIPAL

INFORMACIÓN Y DIAGNÓSTICO, AVANCE Y DISEÑO 2026 ORDENACIÓN

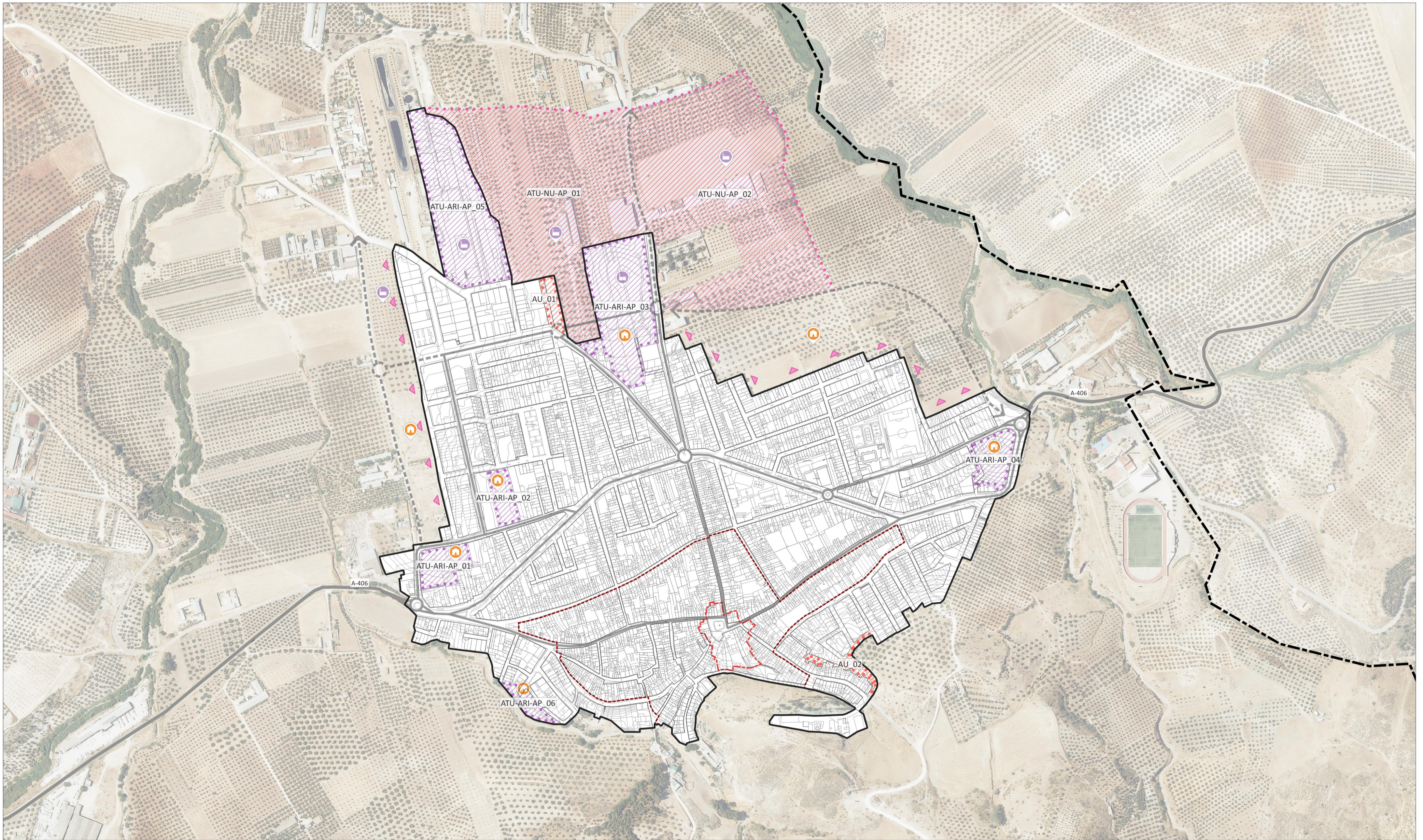
P B O M
LOS CORRALES

SISTEMAS GENERALES





0.03

Escala: 1 / 5,000











DETERMINACIONES GENERALES

-  LÍMITE DEL TÉRMINO MUNICIPAL
-  LÍMITE DEL SUELO URBANO
-  LÍMITE DEL CONJUNTO HISTÓRICO
-  LÍMITE DEL NÚCLEO TRADICIONAL



MOVILIDAD

-  CARRETERA CONVENCIONAL AUTONÓMICA
-  RED VIARIA EXISTENTE EN SU
-  RED VIARIA PROPUESTA

ACTUACIONES

-  AU (ACTUACIONES URBANÍSTICAS)
-  ATU-ARI (Actuaciones de Transformación Urbanística de Reforma Interior en SU)
-  ATU-NU (Actuaciones de Transformación Urbanística de Nueva Urbanización en SR)

USOS PREFERENTES

-  Productivo
-  Productivo

PLAN BÁSICO DE ORDENACIÓN MUNICIPAL

INFORMACIÓN Y DIAGNÓSTICO, AVANCE Y DIE 2026 ORDENACIÓN

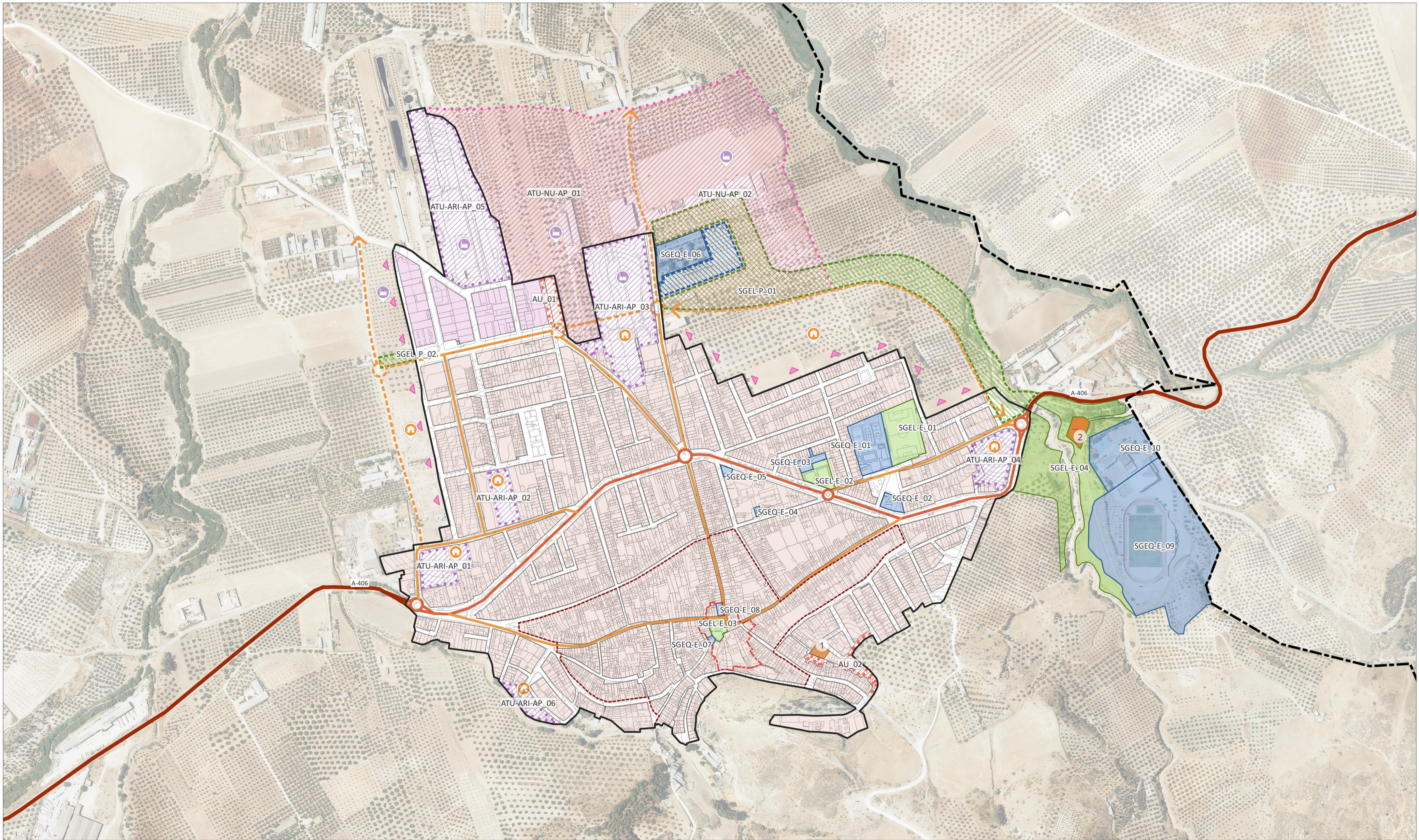
P B O M
LOS CORRALES

ACTUACIONES DE
URBANÍSTICA Y ACTUACIONES
URBANÍSTICAS

0.04

Escala: 1 / 5,000





DETERMINACIONES GENERALES

- LÍMITE DEL TÉRMINO MUNICIPAL
- LÍMITE DEL SUELO URBANO
- LÍMITE DEL CONJUNTO HISTÓRICO
- LÍMITE DEL NÚCLEO TRADICIONAL
- USO GLOBAL PRODUCTIVO
- USO GLOBAL RESIDENCIAL

ACTUACIONES

- AU (ACTUACIONES URBANÍSTICAS)
- ATU-ARI (Actuaciones de Transformación Urbanística de Reforma Interior en SU)
- ATU-NU (Actuaciones de Transformación Urbanística de Nueva Urbanización en SR)
- TENDENCIAS DE CRECIMIENTO PREFERENTE

USOS PREFERENTES

- Productivo
- Productivo

SISTEMA DE INFRAESTRUCTURAS

- INFRAESTRUCTURAS:
- 1-Estación de Tratamiento de Agua Potable
- 2-Punto Limpio

SISTEMAS GENERALES EL Y EQ

- SG DE ESPACIOS LIBRES EXISTENTES
- SG DE ESPACIOS LIBRES PROPUESTOS
- SG DE EQUIPAMIENTOS EXISTENTES
- SG DE EQUIPAMIENTOS PROPUESTO

SISTEMA DE MOVILIDAD

SISTEMA TERRITORIAL

- CARRETERA CONVENCIONAL AUTONÓMICA

SISTEMA URBANO

- PRINCIPAL
- SECUNDARIA
- VIAL PROPUESTO

PLAN BÁSICO DE ORDENACIÓN MUNICIPAL
 INFORMACIÓN Y DIAGNÓSTICO, AVANCE Y DIE 2026 ORDENACIÓN

P B O M
LOS CORRALES

MODELO DE ORDENACIÓN

0.05

Escala: 1 / 5,000

0 50 100 150